

## APPARTEMENT LE CHAPELOU AUTUNOIS - LA CHAPELLE-SOUS- UCHON - GRAND AUTUNOIS MORVAN

### APPARTEMENT LE CHAPELOU AUTUNOIS - LA CHAPELLE-SOUS- UCHON

Location de vacances pour 10/11 personnes à La  
Chapelle-Sous-Uchon - Grand Autunois Morvan

<https://lechapelouautunois.fr>





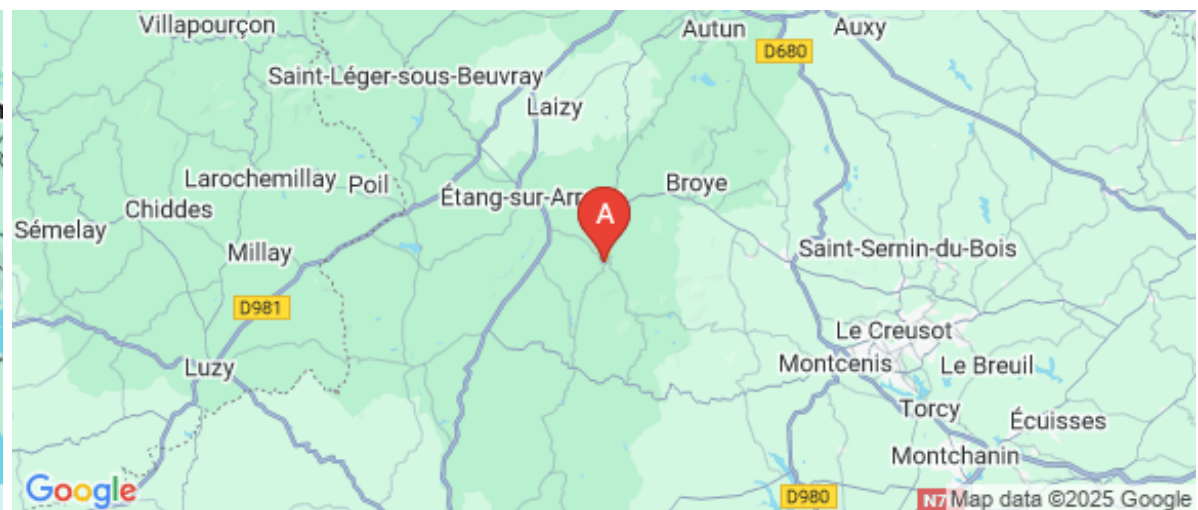
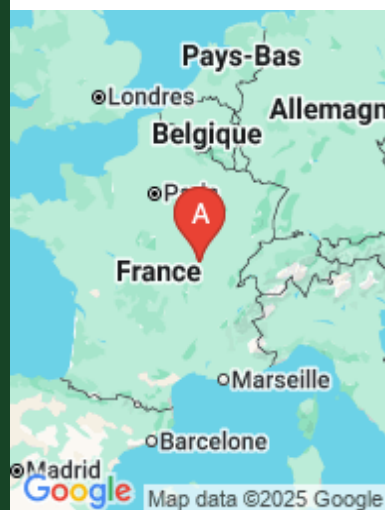
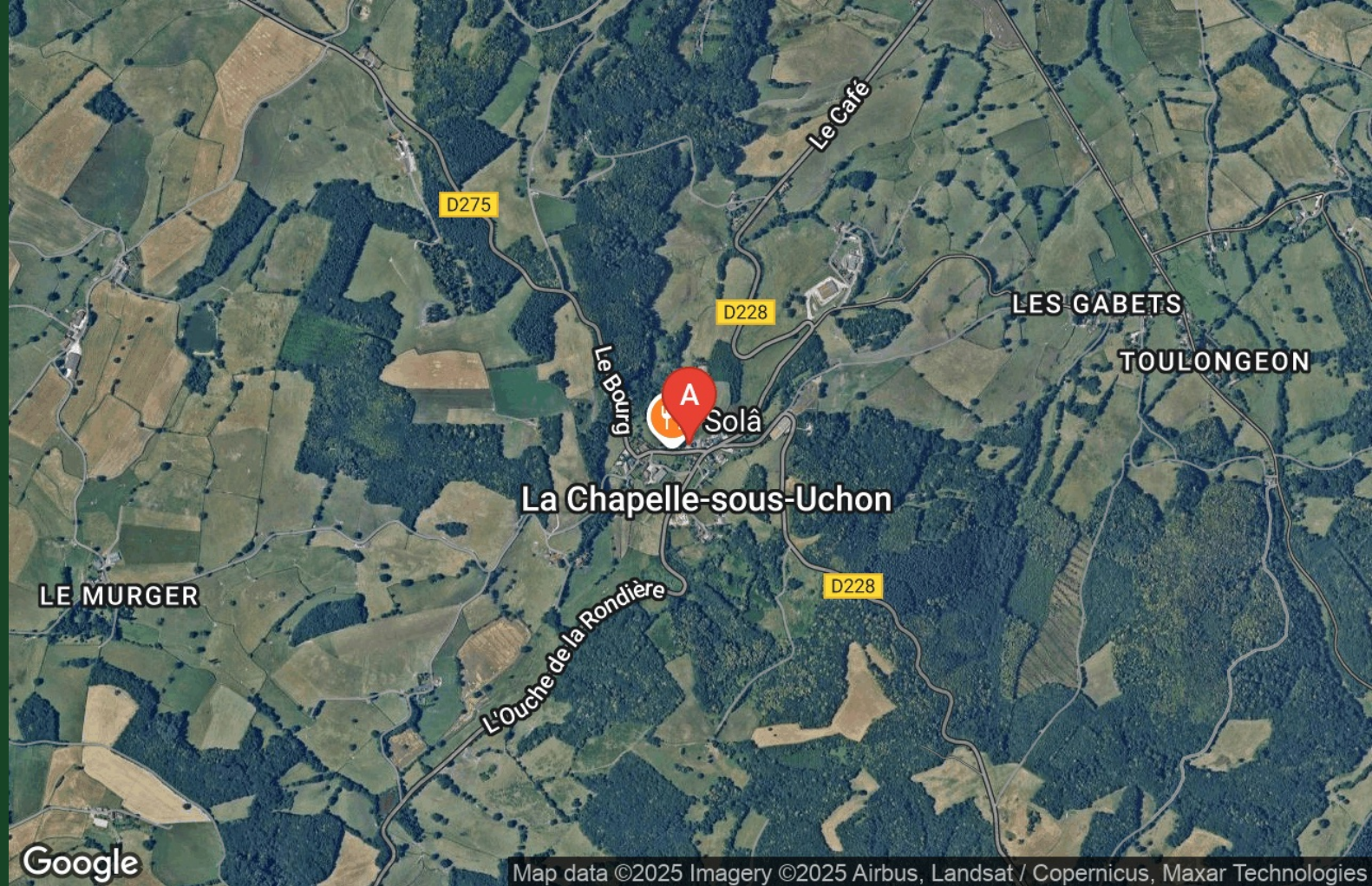
## Mairie de La Chapelle sous Uchon

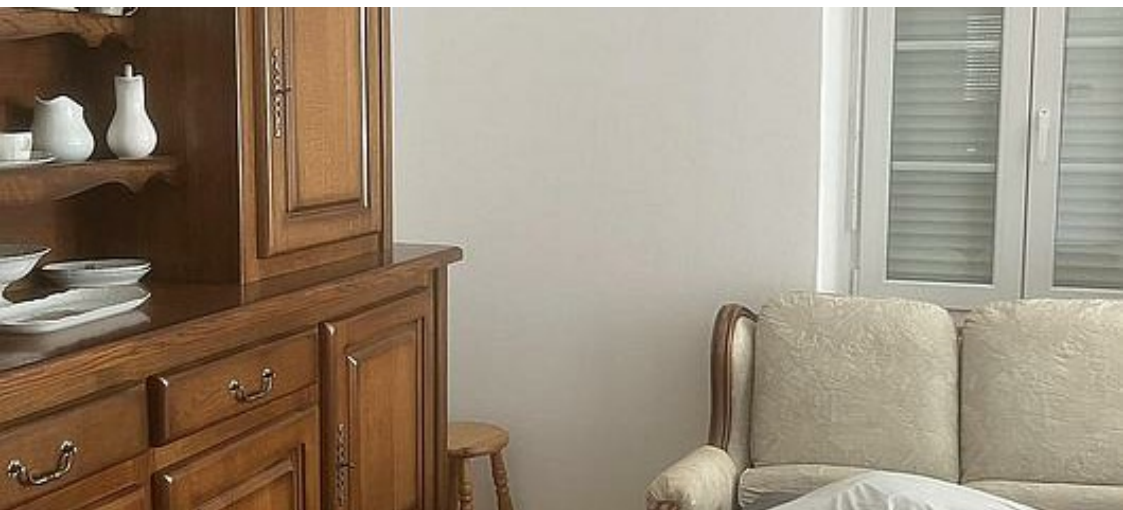
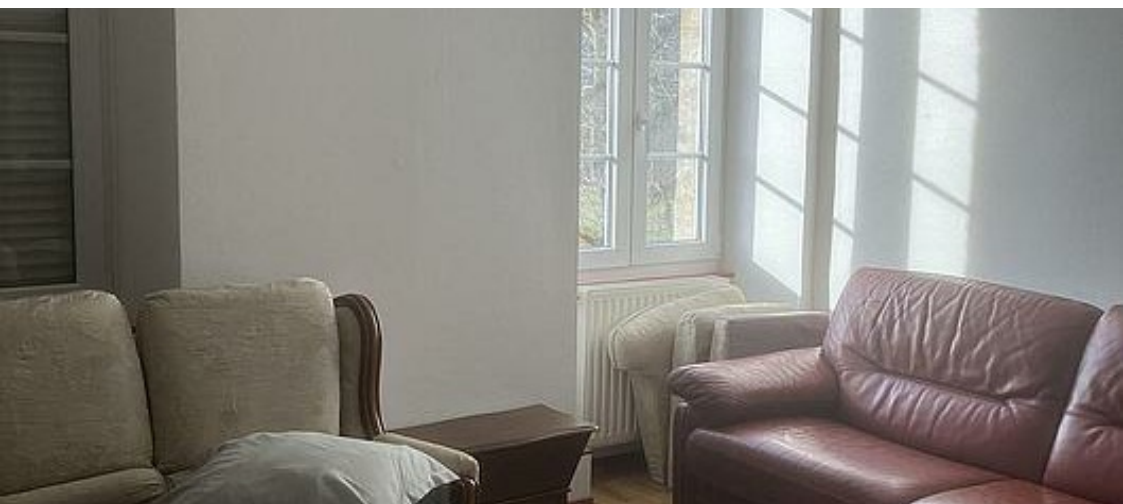
☎ 03 85 54 44 00

☎ 06 18 02 09 92

**A** Appartement Le Chapelou Autunois - La

Chapelle-Sous-Uchon : 50 route d'etang 71190 LA  
CHAPELLE-SOUS-UCHON





## Appartement Le Chapelou Autunois - La Chapelle-Sous-Uchon



Appartement



11

personnes



3

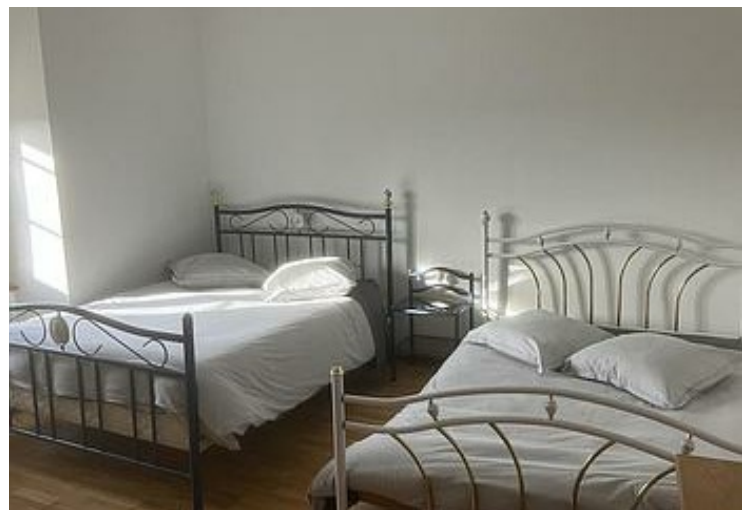
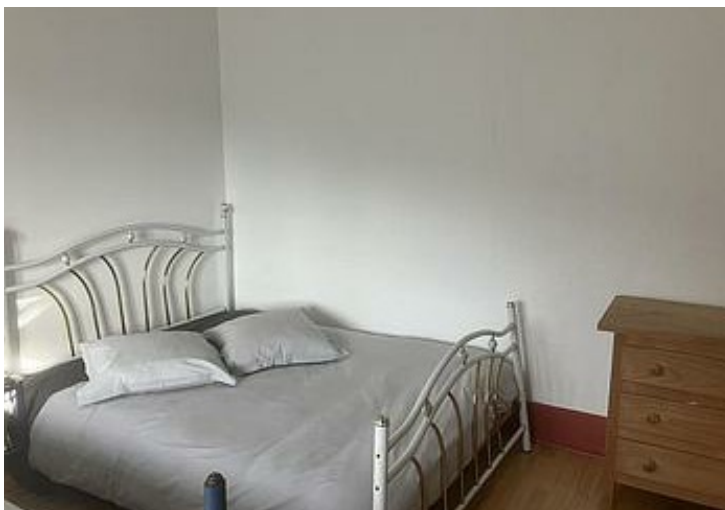
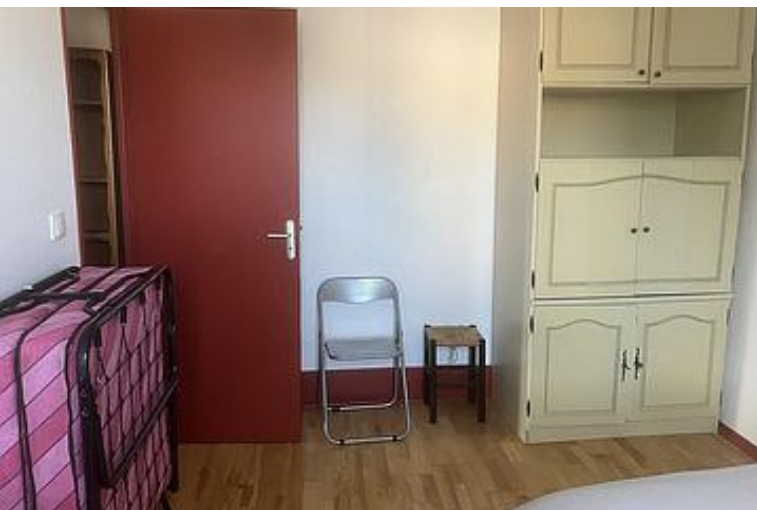
chambres

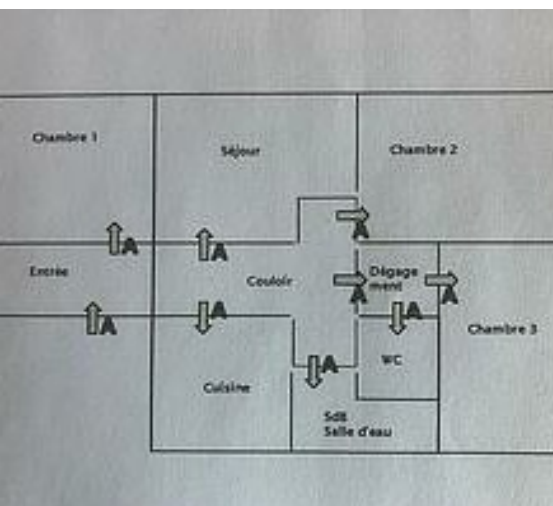
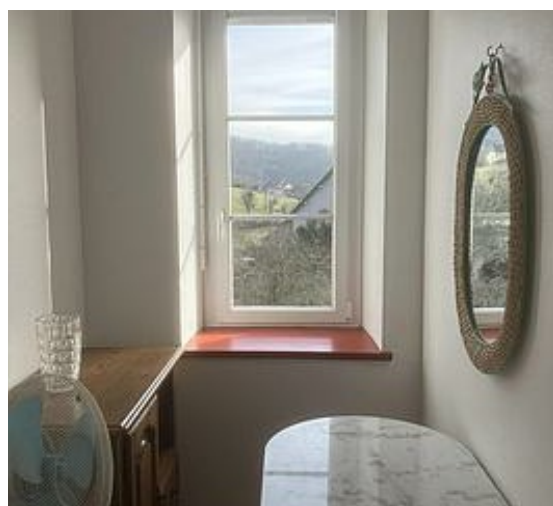
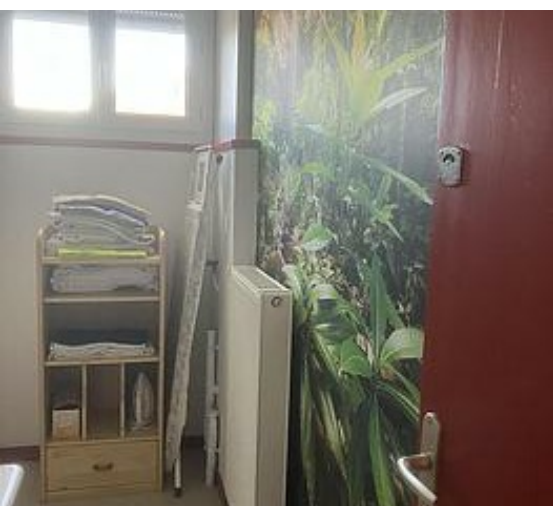


120

m<sup>2</sup>

Soyez les bienvenus dans notre gîte communal « Le Chapelou » (l'apéritif local des grandes occasions !). Nous vous souhaitons de passer le meilleur séjour possible dans notre région riche de traditions, de produits locaux et de nombreux sites aussi touristiques que pittoresques. Nous avons tenté d'apporter le plus grand soin à votre accueil, toutefois nous comptons sur vous pour nous faire part de vos suggestions et nous signaler tout problème que vous pourriez rencontrer.





# Pièces et équipements

Chambres	Chambre(s): 3 Lit(s): 11	dont lit(s) 1 pers.: 1 dont lit(s) 2 pers.: 5
	3 chambres et un canapé lit 2 places dans le salon.	
Salle de bains / Salle d'eau	Salle de bains avec douche	
	Salle(s) d'eau (avec douche): 1	
WC	WC: 1	
Cuisine	Cuisine	
	Combiné congélation	Four
	Réfrigérateur	
Autres pièces		
Media	Wifi	
Autres équipements		
Chauffage / AC	Chauffage	
Exterieur	Cour	
Divers		

## Infos sur l'établissement



Communs

Entrée indépendante

Habitation indépendante



Activités



Réseaux

Accès Internet



Stationnement

Parking



Services



Extérieurs

# A savoir : conditions de la location

Arrivée	à partir de 16h
Départ	avant 10h
Langue(s) parlée(s)	Anglais
Annulation/ Prépaiement/ Dépot de garantie	
Moyens de paiement	Le locataire recevra un avis de somme à payer et les indications permettant de s'acquitter du règlement.
Ménage	
Draps et Linge de maison	Draps et/ou linge compris
Enfants et lits d'appoints	Un lit d'appoint pliant pour une personne fourni.
Animaux domestiques	Les animaux sont admis.

## Tarifs (au 30/12/25)

Appartement Le Chapelou Autunois - La Chapelle-Sous-Uchon

Tarif standard d'une nuitée pour 1à 4 personnes = 160€ + 25 € par personne supplémentaire (maximum 11)

Tarifs en €:	Tarif 1 nuit en semaine (L, M, M, J, D)	Tarif 1 nuit en weekend (V ou S)	Tarif 2 nuits weekend (V+S)	Tarif 7 nuits semaine
du 01/03/2025 au 05/01/2026	160€	160€		

# Mes recommandations

Toutes les Activités

Découvrir le Grand Autunois Morvan

OFFICE DE TOURISME DU GRAND AUTUNOIS MORVAN

WWW.AUTUN-TOURISME.COM



## Solà

☎ 03 85 54 44 24

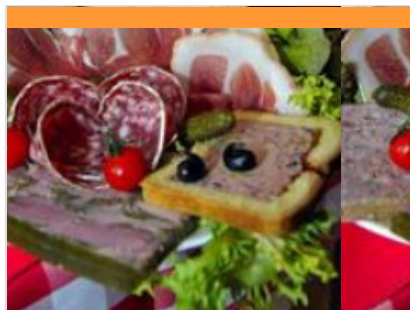
Le Bourg

💻 <https://sola-auberge.com/>

0.1 km

📍 LA CHAPELLE-SOUS-UCHON 🍴 1

Restaurant au cœur du Morvan avec une vue imprenable la campagne Morvandelle. Venez déguster de la cuisine bistrannique concocté en famille.



## Auberge Croix Messire Jean

☎ 03 85 54 42 06

La Croix Messire Jean

💻 <https://aubergelacroixmessirejean.fr/>

3.5 km

📍 UCHON 🍴 2

Dans une ambiance de montagne, une cuisine de terroir à base de produit régionaux.



## Les Chevaux du Val d'Arroux

☎ 03 85 54 49 75

Les Places

1.3 km

📍 LA CHAPELLE-SOUS-UCHON 🌿 1

Centre équestre proposant des randonnées à cheval mais également des cours pour tous niveaux.



## Location de canoë au camping des 2 Rives

☎ 03 85 82 39 73

26 Route de Toulon

💻 <http://www.des2rives.com>

4.3 km

📍 ETANG-SUR-ARROUX 🌿 2

Location de canoë à la demi-journée ou journée. Descente de la rivière d'Etang-sur-Arroux (depuis le camping) jusqu'à Saint-Nizier-sur-Arroux (non accompagnée). Environ 11 kms de descente dans une nature préservée... Réservation indispensable.



## A VTT sur la GTMC, Etang-Luzy-Etang

📍 🌿 1

Partez à l'aventure entre Saône-et-Loire et Nièvre dans le massif du Morvan en suivant le parcours de la GTMC VTT. Départ à VTT et retour par le bus ! Elancez-vous d'Etang-sur-Arroux en suivant le balisage de la GTMC VTT. Entre les bocages et les vallons, admirez la belle campagne de l'Autunois-Morvan et ses trésors insolites et patrimoniaux. Jetez un œil au château de Champignolle juste avant votre arrivée à La Tagnière. Vous remarquerez son jardin remarquable et sa façade classée Monument Historique, malheureusement cette propriété privée ne se visite pas. Quelques kilomètres plus loin et si vous êtes courageux, sortez un petit instant de l'itinéraire pour découvrir une curiosité sans pareille : la Pierre qui Croule. Nous vous défions de faire "crouler" ces 47 tonnes de granit ! Après cette petite excursion, la route n'est plus très longue avant Toulon-sur-Arroux et la pause déjeuner au



